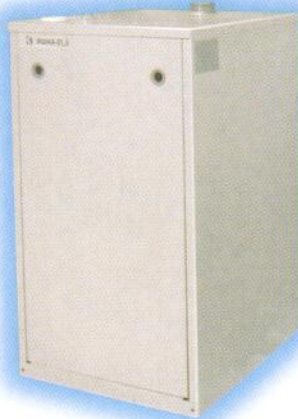


КОТЛЫ ОТОПИТЕЛЬНЫЕ ГАЗОВЫЕ ИШМА 25 – 50



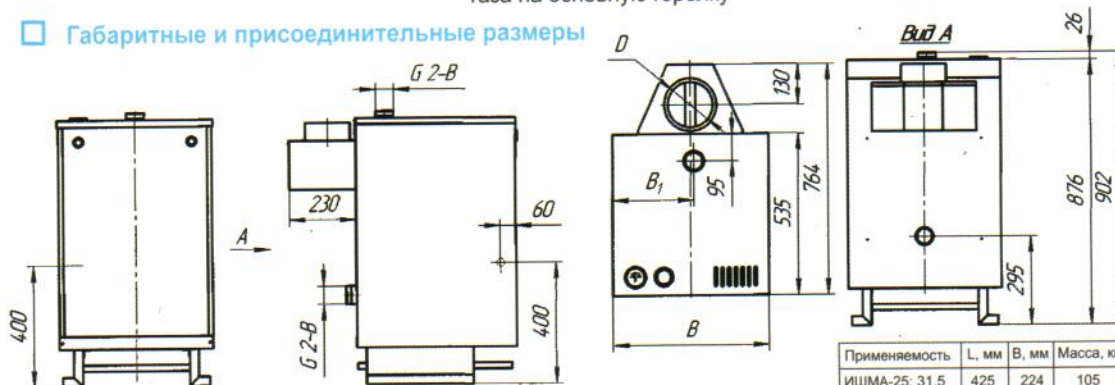
□ Характеристики

- Специальная конструкция теплообменника, применение качественного материала:
 - а) долговечность;
 - б) высокий КПД;
 - в) надежность.
 - Оптимальная камера сгорания
 - Горелка из нержавеющей стали
 - Контроль температуры
 - Удобство монтажа и обслуживания
 - Полимерное окрашивание
 - Ремонтопригодность
 - Стабилизация давления газа на основную горелку

□ Устройства для обеспечения безопасности

- Терморегулятор, предотвращающий перегревание теплообменника
- Отключение подачи газа в случае погасания (контроль пламени)
- Отключение при отсутствии тяги
- Стабилизатор тяги при порывах ветра
- Низкая температура облицовки котла
- Термостат предельный

□ Габаритные и присоединительные размеры



□ ТЕХНИЧЕСКИЕ ХАРАКТЕРИСТИКИ

Характеристики	Тип котла			
	ИШМА-25	ИШМА-31,5	ИШМА-40	ИШМА-50
Вид топлива	природный газ по ГОСТу 5542-87			
Диапазон давления природного газа, мм вод. ст.	65-180			
Номинальное давление природного газа, Па /мм вод. ст./	130/1274/			
Рабочее давление воды в котле, мПа (кг/см ²), не более	0,2 (2)			
Температура отопительной воды, °С	до 95			
Минимальное разрежение за котлом, Па	3			
Максимальное разрежение за котлом, Па, не более	25			
Оптимальный диапазон разрежения, Па	4 – 10			
Коэффициент полезного действия, %, не менее	88	90	90	90
Теплопроизводительность котла, кВт	25	31,5	40	48
Расход газа, м ³ /ч при номинальной теплопроизводительности, не более	2,9	3,5	4,5	5,4
Гидравлическое сопротивление котла, кг/кв. м, не более	17	20	25	25
Температура уходящих дымовых газов, °С, не менее	110			
Отплавляемая площадь, кв. м, не более	250	320	400	500
Присоединительные размеры: - входного и выходного патрубков газопровода	G ¹ / ₂ - В			
- входного и выходного патрубков теплообменника	G 2 - В			
- выход дымовых газов, D, мм	Ø150	Ø150	Ø170	Ø170
Габаритные размеры, мм:				
- ширина /L/	425	425	515	605
- размер /B/	224	224	268	314
Остальное	по рисунку			
Масса, кг	105	122	144	157

В силу производственной необходимости ОАО "Боринское" оставляет за собой право без специального предупреждения изменять характеристики газовых приборов. Поэтому описание моделей, приведенных в настоящем каталоге, не влечет за собой никаких обязательств.