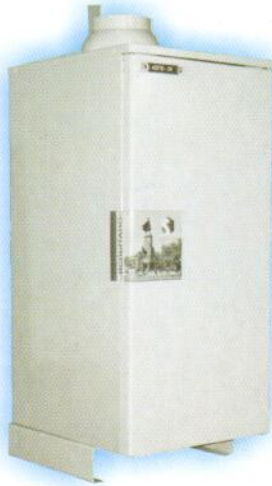


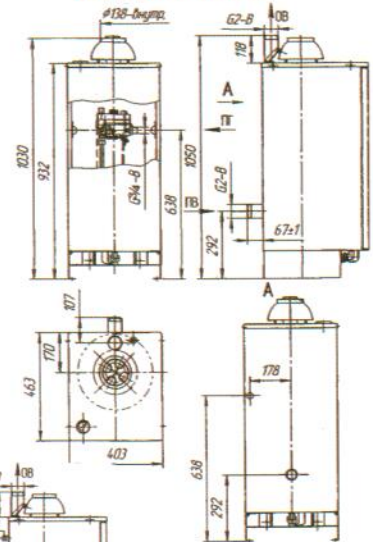
# АППАРАТЫ ОТОПИТЕЛЬНЫЕ ГАЗОВЫЕ



## □ Характеристики

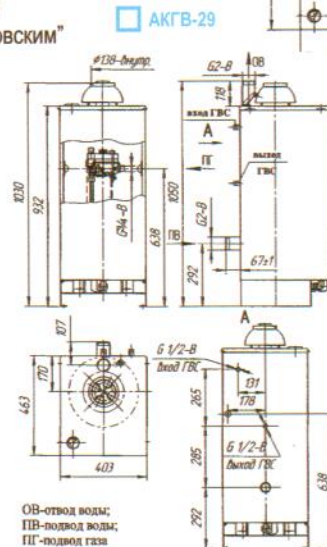
- Специальная конструкция теплообменника, применение качественного материала:
  - а) долговечность;
  - б) высокий КПД;
  - в) надежность.
- Оптимальная камера сгорания
- Горелка из нержавеющей стали
- Контроль температуры
- Удобство монтажа и обслуживания
- Полимерное окрашивание
- Ремонтопригодность
- Присоединительные размеры к системе отопления соответствуют "Жуковским"
- Контур ГВС медный

## □ Габаритные и присоединительные размеры АОГВ-29



## □ Устройства для обеспечения безопасности

- Терморегулятор, предотвращающий перегревание теплообменника
- Отключение подачи газа в случае погасания (контроль пламени)
- Отключение при отсутствии тяги
- Стабилизатор тяги при порывах ветра
- Низкая температура облицовки аппарата



ОВ-отвод воды;  
ПВ-подвод воды;  
ПГ-подвод газа

## □ ТЕХНИЧЕСКИЕ ХАРАКТЕРИСТИКИ

Наименование параметра или размера	Величина	
	АОГВ-29	АКГВ-29
1. Топливо	природный газ	
2. Номинальное давление природного газа перед аппаратом, Па /мм вод. ст./	1274/130/	
Диапазон давления природного газа /мм вод. ст./	65...180	
3. Объемное содержание окиси углерода в сухих неразбавленных продуктах сгорания природного газа, %, не более	0,05	
4. Коэффициент полезного действия аппарата, в режиме отопления, %, не менее	87	87
5. Теплоноситель	вода	
6. Параметры теплоносителя, не более: - давление воды в системе отопления, кПа, не более	100	
- максимальная температура, °С	95	
- карбонатная жесткость, мг-экв/кг, не более	0,7	
- содержание взвешенных веществ	отсутствует	
7. Номинальная тепловая мощность автоматического горелочного устройства, кВт/ккал/ч/ ± 10%	29 (25000)	
8. Размер штуцера для подвода газа: - условный проход, Ду, мм	20	
- резьба по ГОСТу 6357-81, дюйм	G 1/2 - B	
9. Параметры автоматики безопасности. Время отключения подачи газа на запальную и основную горелки, сек.: при прекращении подачи газа или отсутствии пламени на запальной горелке, не более	60	
при отсутствии тяги в дымоходе, не более	60	
не менее	10	
10. Разрежение в дымоходе за аппаратом, Па /мм вод. ст./	от 2,94 до 29,4 /от 0,3 до 3,0/	
11. Условный проход водяных присоединительных патрубков, Ду, мм резьба по ГОСТу 6357-81, дюйм	50 G2 - B	
12. Масса аппарата, кг, не более	65	70
13. Отапливаемая площадь, кв. м, не более	230	
14. Размер штуцеров змеевика ГВС	Ду-15 G 1/2 - B	
15. Емкость бака теплообменника, литр	38,8	37,5

В силу производственной необходимости ОАО "Боринское" оставляет за собой право без официального предупреждения изменять характеристики газовых приборов. Поэтому описание моделей, приведенное в настоящем каталоге, не влечет за собой никакой ответственности.